

## ANEXO 1 – RELAÇÃO DE MUNICÍPIOS ATINGIDOS E TERRITÓRIOS PRIORIZADOS

### MUNICÍPIOS

<b>Minas Gerais</b>	Aimorés; Alpercata; Barra Longa; Belo Oriente; Bom Jesus do Galho; Bugre; Caratinga; Conselheiro Pena; Coronel Fabriciano; Córrego Novo; Dionísio; Fernandes Tourinho; Galileia; Governador Valadares; Iapu; Ipaba; Ipatinga; Itueta; Mariana; Marliéria; Naque; Ouro Preto; Periquito; Pingo D'Água; Ponte Nova; Raul Soares; Resplendor; Rio Casca; Rio Doce; Santa Cruz do Escalvado; Santana do Paraíso; São Domingos do Prata; São José do Goiabal; São Pedro dos Ferros; Sem Peixe; Sobrália; Timóteo e Tumiritinga.
<b>Espírito Santo</b>	Aracruz; Anchieta; Baixo Guandu; Colatina; Conceição da Barra; Fundão; Linhares; Marilândia; São Mateus; Serra e Sooretama.

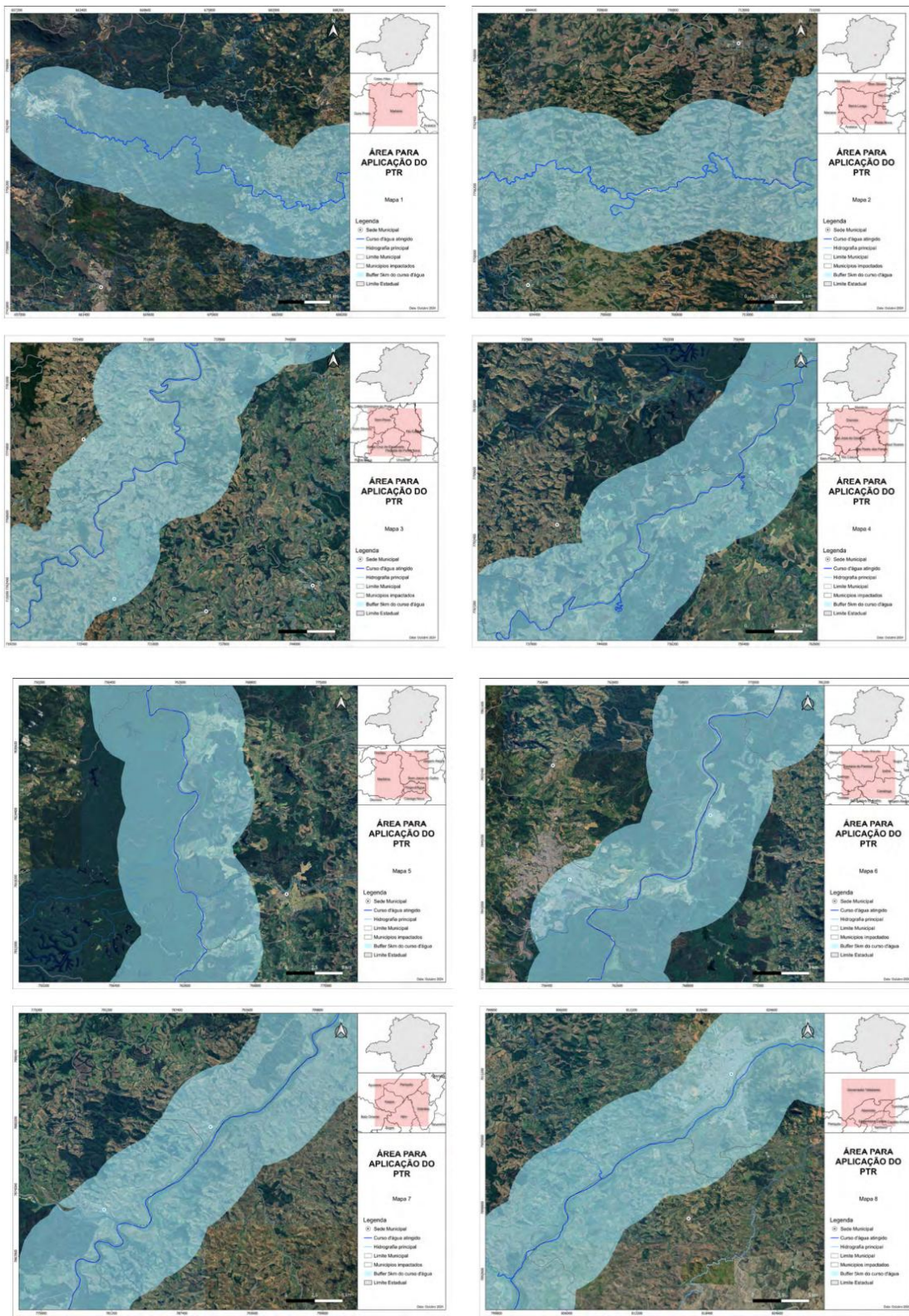
### TERRITÓRIOS

<b>EPICENTRO</b>	Bento Rodrigues, Paracatu de Baixo, Paracatu de Cima, Camargos, Pedras, Pontes do Gama, Campinas, Borba, Bicas, Barra Longa.
<b>CALHA DO RIO DOCE</b>	Considera-se o recorte territorial do Anexo 4 do Novo Acordo do Rio Doce, qual seja, até 5km de distância do curso do Rio Doce.
<b>LITORAL ATINGIDO</b>	considera-se o disposto na DELIBERAÇÃO Nº 58/CIF – DPE/ES. Comunidades localizadas a partir de Nova Almeida à Conceição da Barra/ES, dentre as quais, mas não se limitando: Urussuquara - São Mateus; Campo Grande - São Mateus; Barra Nova Sul - São Mateus; Barra Nova Norte - São Mateus; Nativo - São Mateus; Fazenda Ponta São Mateus; São Miguel - São Mateus; Gameleira - São Mateus; Ferrugem - São Mateus; Pontal do Ipiranga - Linhares; Barra Seca -

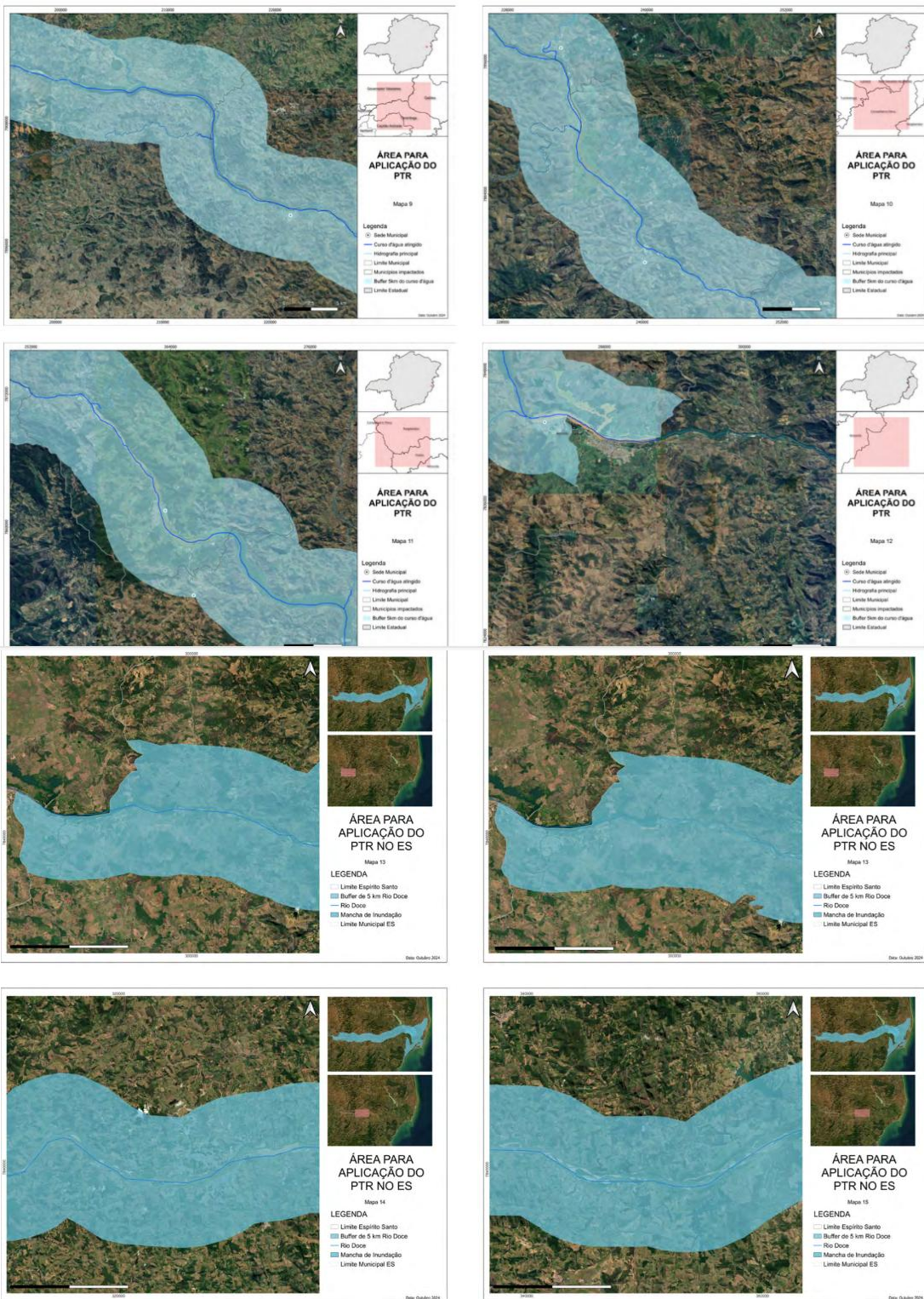
## **ANEXO 1 – RELAÇÃO DE MUNICÍPIOS ATINGIDOS E TERRITÓRIO PRIORIZADOS**

	Linhares; Regência - Linhares; Povoação - Linhares; Degredo - Linhares; Portal de Santa Cruz - Aracruz; Itaparica - Aracruz; Santa Cruz - Aracruz; Mar Azul - Aracruz; Vila do Riacho - Aracruz; Rio Preto a Barra do Sahy - Aracruz; Barra do Riacho - Aracruz; Nova Almeida - Serra.
--	--

## ANEXO 1 – RELAÇÃO DE MUNICÍPIOS ATINGIDOS E TERRITÓRIO PRIORIZADOS



## ANEXO 1 – RELAÇÃO DE MUNICÍPIOS ATINGIDOS E TERRITÓRIO PRIORIZADOS



## ANEXO 1 – RELAÇÃO DE MUNICÍPIOS ATINGIDOS E TERRITÓRIO PRIORIZADOS

